

# Interventieplan voor scholen

Brandweerzone Antwerpen



21/11/2015

Kpt. Desmet K

1



# Inhoud

- Deel 1 Waarom
- Deel 2 Kader
- Deel 3 Inhoud
- Deel 4 D.I.P.

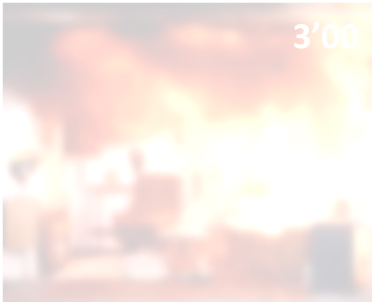


# Inhoud

- Deel 1 Waarom
- Deel 2 Kader
- Deel 3 Inhoud
- Deel 4 D.I.P.



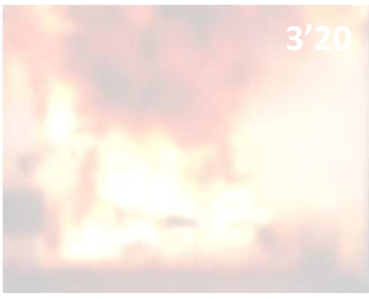
# Waarom - Brand



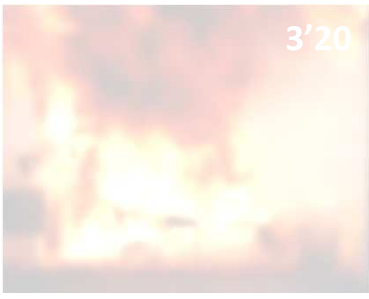
# Waarom - Brand



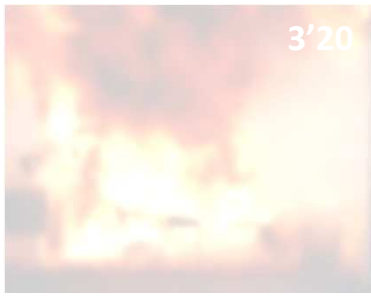
# Waarom - Brand



# Waarom - Brand



# Waarom - Brand





# Waarom - Brand



# Waarom - Brand



# Waarom - Brand



Snelle tussenkomst is essentieel !



# Waarom - Brand



## Switel - brand

Antwerpen 31/12/1994

Er brak toen brand uit in een feestzaal van het Antwerpse hotel toen de kerstbomen aan de ingang vuur vatten. Vijftien mensen kwamen daarbij om het leven en er waren 164 zwaargewonden.



# Waarom - Brand



- Effect van gesloten deur op brand en rook verspreiding



# Waarom - Mens



- Mensen kennen snelheid van brandontwikkeling niet
- Mensen kennen het gevaar van rook niet

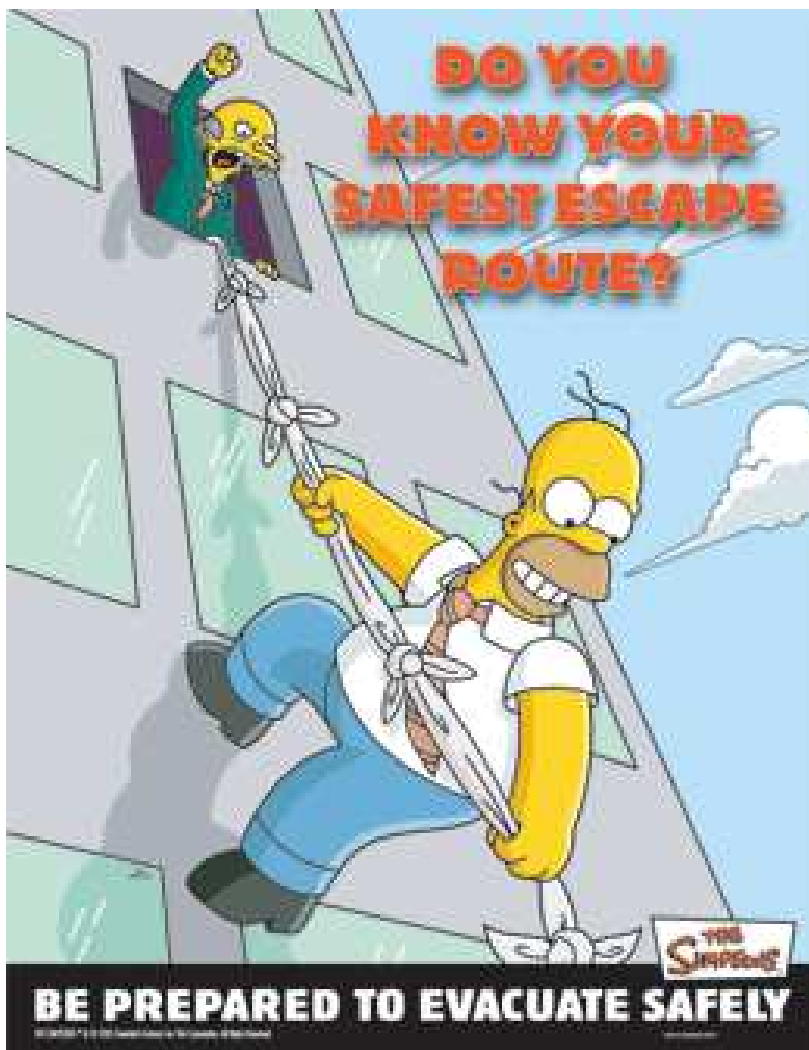


# Waarom - Mens



- Mensen reageren onmiddellijk bij horen brandalarm
- Mensen houden vast aan rolpatronen en activiteiten
  - Betalen aan kassa
  - Via zelfde weg ipv nooduitgang
- Mensen hebben andere prioriteiten ?

# Waarom - Mens



- Simpsons - fire alarm
  - Vasthouden bezigheden
  - Persoonlijke items





# Waarom - Brandweer



- **Verwachting publiek**
  - Brandweer 100% paraat voor mij
- **Maar ?**
  - Mogelijk niet het enige incident...
  - Vertraagd...
  - Niet vertrouwd met alle locaties...



# Waarom - Brandweer



# Waarom - Brandweer



# Waarom - school



- Sneller geholpen
- Juiste inzetmiddelen
- Ook voor andere incidenten/diensten
  - Bomalarm
  - Geweld
  - Chemisch
  - Lekkage nutsleiding
  - Overstroming
- Basis plannen ook noodzakelijk voor evacuatieplan



# Nood Brandweer



- Goede opvang ter plaatse !
  - 1 aanspreekpunt !
  - Wat, waar ?
  - Hoeveel vermist ?
  - Hoe geraak je daar ?
- Fluo hesje - herkenbaar
- Let op meerdere ploegen



# *Nood Brandweer*



- **Gestandaardiseerde informatie**
  - Inhoud, lay-out, tekens
- **Eenvoudig en duidelijk**
  - Geen papierberg - compact
  - In het donker, al rijdend
- **Up-to-date**
- **Interventieploeg snel vertrouwdheid en inzicht bieden in het gebouw**



# Inhoud

- Deel 1 Waarom
- **Deel 2 Kader**
- Deel 3 Inhoud
- Deel 4 D.I.P.



# Kader



Intern noodplan

Brandpreventie  
dossier

Algemeen nood &  
interventieplan

Evacuatie plan

Brandweer  
interventieplan

Voorafgaandelijk  
interventieplan

Bijzonder nood &  
interventieplan

Brandweer nood  
& interventieplan

Kelderplan





# Kader



## Intern noodplan

Art 22 KB 27/3/98 Welzijn van de werknemers bij de uitvoering van hun werk

- Werkgever stelt op ifv risico-analyse
  - Voor ongeval en incidenten eigen aan onderneming
  - Ook voor geweld van externe oorsprong (kb 11/7/2002)
1. *informatie & instructies betreffende de maatregelen in geval van nood;*
  2. *alarm- en communicatiesysteem;*
  3. *veiligheidsoefeningen;*
  4. *handelingen te stellen bij evacuatie en eerste hulp;*
  5. *middelen voor de eerste verzorging;*
  6. *maatregelen om posttraumatische stress te voorkomen of te beperken (KB 7/4/2014)*



# Kader



## Intern noodplan

- **KB 28/3/2014 Brandpreventie Afd 4 Intern noodplan**
- De werkgever stelt procedures vast m.b.t.
  1. Organisatie van de brandbestrijdingsdienst;
  2. de evacuatie van personen;
  3. de evacuatieoefeningen;
  4. het gebruik van beschermingsmiddelen tegen brand;
  5. de informatie en opleiding van de werknemers



# Kader



## Brandpreventie dossier

KB 24/3/2014 Brandpreventie Afd 5 Brandpreventiedossier

1. Resultaten van de **risicoanalyse & preventiemaatregelen**
2. Organisatie van de **brandbestrijdingsdienst**
3. Schriftelijke procedures / **Evacuatieplan** / **Interventiedossier**
4. **Verslagen** van evacuatieoefeningen.
5. **Lijst** van beschermingsmiddelen tegen brand & situering op plan



# Kader



## Brandpreventie dossier

### KB 24/3/2014 Brandpreventie Afd 5 Brandpreventiedossier

6. Data +vaststellingen van de **controles & onderhoudsbeurten** besch.mid. tegen brand; gas-, verwarmings-, airco-; elektrische installaties.
7. **Adviezen** van Preventieadviseur (+arbeidsgeneesheer), Comité, Openbare hulpdiensten (O.H.)
8. Lijst van toegestane afwijkingen van art. 52
9. Informatie overgemaakt aan O.H

<http://www.prebes.be/sites/default/files/activiteiten/912/1411719204/kb%2028%2003%202014%20-%20Brandpreventiedossier%20-%2026%20sept%202014.pdf>

<http://www.werk.belgie.be/WorkArea/DownloadAsset.aspx?id=41539>



## Evacuatie plan

Vermeld in KB 24/3/2014 Brandpreventie

Vermeld in MO 5/5/87 brandveil, scholen en internaten

- een evacuatieplan op aan de ingang van het gebouw en per niveau
- het uitwerken van het evacuatieplan en wijzigingen
  - samen met bevoegde preventieadviseur en voorleggen aan Comité voor advies
- het evacuatieplan omvat inzonderheid :
  1. de indeling en bestemming van de lokalen
  2. situering van de compartimentsgrenzen
  3. ligging van lokalen met verhoogd brandgevaar
  4. ligging van
    - uitgangen & nooduitgangen
    - verzamelplaatsen na evacuatie
    - tracé van evacuatiewegen

<http://www.werk.belgie.be/WorkArea/DownloadAsset.aspx?id=41533>



# Kader



## Evacuatie plan



# Kader



## Evacuatie plan

### Instructies - bedenkingen

- Evacuëren of **schuilen** ?
  - Wat bij externe dreiging bv chemische wolk
  - Wat bij terreur
- Voorkeur voor gesproken bericht !!
  - Aanvullende info werkt sturend
  - Bv op straat gaslek net voor uitgang > alternatief vereist
- Hoe ?
  - Niks meenemen
  - Naar verzamelpunt >> **Opvangpunt**
  - Aanwezigheden
  - Ramen en deuren dicht > geen zuurstof voor brand
  - **Klas afsluiten indien leeg !** ><bomalarm
  - Wie controleert toiletten, kleedkamers ?
- Goed opgeleide evacuatie begeleiders !!



# Kader



## Kelderplan

Vermeld in MO 5/5/87 brandveil, scholen en internaten  
Soms in publiek toegankelijke inrichtingen

- Aan elke toegang kelder
- Indelingsplan kelder, net als evacuatieplan
- Met actuele bestemming lokalen
- Specifieke aandacht brandgevaarlijke lokalen (art52 ARAB)





# Kader



## Brandweer interventieplan

- **KB 1/03/2009 bijlage 6 industriegebouwen**
  - Monodisciplinair interventieplan
- **KB 28/03/2014 Brandpreventie - afd 3**
  - 3.6 - Vergemakkelijken interventie van openbare hulpdiensten
    - WG stelt interventiedossier voor de brandweer ter beschikking



# Kader



## Brandweer interventieplan

- **KB 28/03/2014 Brandpreventie - afd 3**
- Beschikbaar aan de ingang gebouw
- Bevat
  - Het evacuatieplan
  - Middelen tegen brand en hun situering op plan,
  - De locatie van de elektrische installaties;
  - De locatie van de sluitkranen van de fluïda;
  - De locatie en de werking van de ventilatiesystemen;
  - De locatie van de branddetectiecentrale.
  - **De informatie op vraag van de openbare hulpdienst voor het opmaken van een nood-en interventieplan**

Inhoud is 'ruw' bepaald



# Kader



## Voorafgaandelijk interventieplan

### MO NPU-1 26/10/2006

- Eigenlijk brandweer interventieplan
- Locatie gebonden
- Normaal enkel voor brandweer
- In praktijk ook door andere dienst bv politie
  - Gevoelig object gevangenis, ambassade



# Kader



MO NPU-1 26/10/2006

Algemeen nood &  
interventieplan  
(ANIP)

- Multidisciplinaire noodplan
- Vroeger 'rampenplan'

Bijzonder nood &  
interventieplan  
(BNIP)

- Multidisciplinair noodplan specifiek incident of locatie
- Bv treinongeval, seveso-bedrijf



# Kader



## MO NPU-1 26/10/2006

Brandweer nood  
& interventieplan

- Monodisciplinair
- Enkel brandweer
- Keuze inzetmiddelen ifv incident
- Hoe opschalen, hoe versterking, etc



# Inhoud

- Deel 1 Waarom
- Deel 2 Kader
- **Deel 3 Inhoud**
- Deel 4 D.I.P.



# Inhoud

- Standaard is vrij beschikbaar
- Zoals voorzien door BWZone A'pen
- Digitaal platform mits uitnodiging
- Zo niet plan volgens standaard, aanwezig bij ingang, noodplan koker





# Waarvoor

- Voor elk bedrijf/object ><praktijk onhoudbaar
- Nadruk op groot mens- en/of omgevingsrisico
  - Publiek toegankelijk : *theater, bioscoop, zwembad, bioscoop, sportzaal, gebedshuis*
  - Verzorginstelling : *service flats, RVT, ziekenhuis, gesticht*
  - **Onderwijs** : ***school, universiteit, internaat***
  - Handel: *grote winkel >5000 M2, complexe winkel, winkelcentrum*
  - Toerisme : *camping, hotel*
  - Bedrijf klein : *KMO of bedrijf met middelgrote omvang en/of met bijzonder risico, seveso bedrijf met kleine omvang*
  - Bedrijf groot : *procesindustrie, seveso bedrijf met grote omvang*
  - Transport : *tunnel, metro, station, parkeergebouw*
  - Complex gebouw : *Hoogbouw, moeilijk bereikbare kantoren en appartementen*
  - Tijdelijk : *Evenement of manifestatie*





# *Hoeveel info ?*





# Hoeveel info ?

- **Eenvoudig**
  - eenvoudige site met één of een beperkt aantal gebouwen
  - meerdere gebouwen op de site staan, dan eenvoudig zodat het gelijkvloersplan voldoende info biedt
  - max 8 A3 bladzijden
- **Gemiddeld**
  - meerdere gebouwen waarbij van bepaalde gebouwen meer gedetailleerde plannen vereist zijn.
  - 1 gebouw waarbij meerdere verdiepingen of bv. een parkeergarage in detail moeten worden uitgewerkt.
  - max 15 A3
- **Complex**
  - complex gebouw ingedeeld in vleugels.
  - een site ingedeeld in zones om een snelle oriëntatie mogelijk te maken
  - max 20 bladzijden A3
- **Nog meer info ??**
  - Hou het beschikbaar op de site volgens de standaard





# Structuur

- **Voorblad**
  - Algemene gegevens
  - Omgevingsplan
- **Locatie informatie**
  - Siteplan
  - Zoneplan (facultatief)
  - Gebouwplan (gelijkvloers, verdieping)
  - Extra infoblad bij een plan (facultatief)
- **Slotblad**
  - Gevaarlijke stoffen
  - Scenario's
  - Noodplan
  - Contactpersonen

Combinatie van  
A3 en A4 bladzijden

Interventieplan op  
maat  
gebouwd adhv deze  
bouwblokken



# Voorblad



- Doel :
  - Snelle lokalisatie
  - Snel overzicht

VOORBEELD SCHOOL				ANT55	
<b>ADRES</b>		<b>AARD</b>		<b>AANDACHT</b>	
Aalmoezenierstraat 1 2000 ANTWERPEN		- middelbare school		- warme keuken - ondergrondse parkeergarage onder blok B	
<b>BEZETTING</b>			<b>TOEGANG</b>		
Uur-uur	#	Uur-uur	#	- 8-17 toegang via hoofdepoort Aalmoezenierstraat	
8-17 medewrk	45	17-8	geen	- 17-8 toegang codeklavier poort 2	
8:30-16 leerl	450			Begijnenstr. Tel 00/00 00 00	
8-17 bezoek	5			- Sleutelkast in lokaal achter receptie > plan	
<b>BLUSSING - RWA</b>		<b>GEBOUW</b>		<b>RISICO'S</b>	
- RWA in trapzaal - gasblussing in serverlokaal - gasblussing CO2 keuken - droge leiding in parkeergarage - ondergrondse bluswatertank 500m3		- blok A -1 stooklokaal mazout - blok B -1/-2 parkeergarage 2*12 wagens		- blok A chemieoklaaf/opslag G - blok A refter - blok B parkeergarage	
<b>OMGEVINGSPLAN</b>					
Brandweer Antwerpen    Versie (1)    Datum (20/11/2015)    Sector (Noord)    PAGINA 1 VAN 11					





# Voorblad

- **Adres**
- **Aard** - beknopte info over hoofdactiviteit(en).
  - bv. museum met vergaderzaal en restaurant
- **Aandacht** - aandachtspunten voor de brandweer
  - bv. Niet opstellen boven parkeergarage, mindervaliden aanwezig
  - bv. bij evacuatie ook uitruk personeelsbussen BW
- **Bezetting** - aantal aanwezigen per tijdsblok en eventueel per type
  - bv werknemers (WN), leerling (LL), bezoekers (bezoek), contractors (cntr.), bedden,...

9-17u	20 WN	9-17u	100 LL.
17-22u	6 WN	22-9u	4 WN
Bedden	100	Bezoek 9-16	20



# Voorblad



- **Toegang** - hoofdtoegang, de alternatieve toegangen
  - kort informatie over sleutels, codes, conciërge of de automatisch ontgrendeling bij brandalarm.
  - bv. Poort 1 Zuidweg, codeklavier bel 00/000000
- **Blussing – RWA – beschrijving actieve brandbeveiliging**
  - enkel de relevantste of de grootste installaties aan te geven
  - bv. magazijn gesprinklerd,, serverlokaal gasblussing, RWA in traphal B, bluswatertank 100m<sup>3</sup>, bedrijfsbrandweer 9-17u – 5 personen
- **Gebouw – info gebouw(en) samenstelling**
  - Bv #verdiepen, liften, constructiemateriaal
  - enkel de relevantste zaken details kunnen per plan in opmerkingen
  - bv kantoor-1/+6 skeletbeton
- **Risico's – hoofdgevaren & locatie**
  - bv. gasopslag noordzijde rechts, zonnepanelen gebouw A, B, C



# Intermezzo



- **BWZA**
  - Maakt geen gebruik van sleutelkluisen
  - Deur op afstand te openen na contact
  - Deur te openen met telefonische code
  - Verantwoordelijke binnen 30 min
- **Andere korpsen doen dit wel**



# Voorblad



<b>VOORBEELD SCHOOL</b>				<b>ANT55</b>
<b>ADRES</b>		<b>AARD</b>	<b>AANDACHT</b>	
Aalmoezenierstraat 1  2000 ANTWERPEN		- middelbare school	- warme keuken - ondergrondse parkeergarage onder blok B	
<b>BEZETTING</b>			<b>TOEGANG</b>	
Uur-uur	#	Uur-uur	#	- 8-17 toegang via hoofdpoort Aalmoezenierstraat - 17-8 toegang codeklavier poort 2 Begijnenstr. Tel 00/00 00 00 - Sleutelkast in lokaal achter receptie > plan
8-17 medewrk	45	17-8	geen	
8:30-16 leerl	450			
8-17 bezoek	5			
<b>BLUSSING - RWA</b>		<b>GEBOUW</b>	<b>RISICO'S</b>	
- RWA in trapzaal - gasblussing in serverlokaal - gasblussing CO2 keuken - droge leiding in parkeergarage - ondergrondse bluswatertank 500m3		- blok A -1 stooklokaal mazout - blok B -1/-2 parkeergarage 2*12 wagens	- blok A chemielokaal/opslag G - blok A refter - blok B parkeergarage	



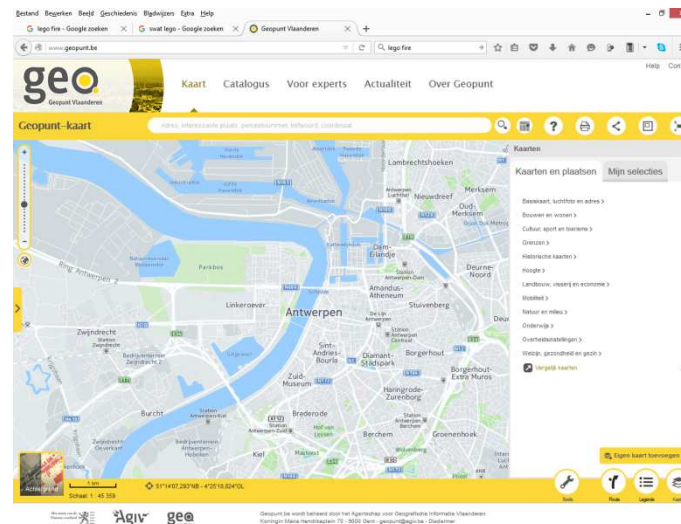


# Omgevingsplan

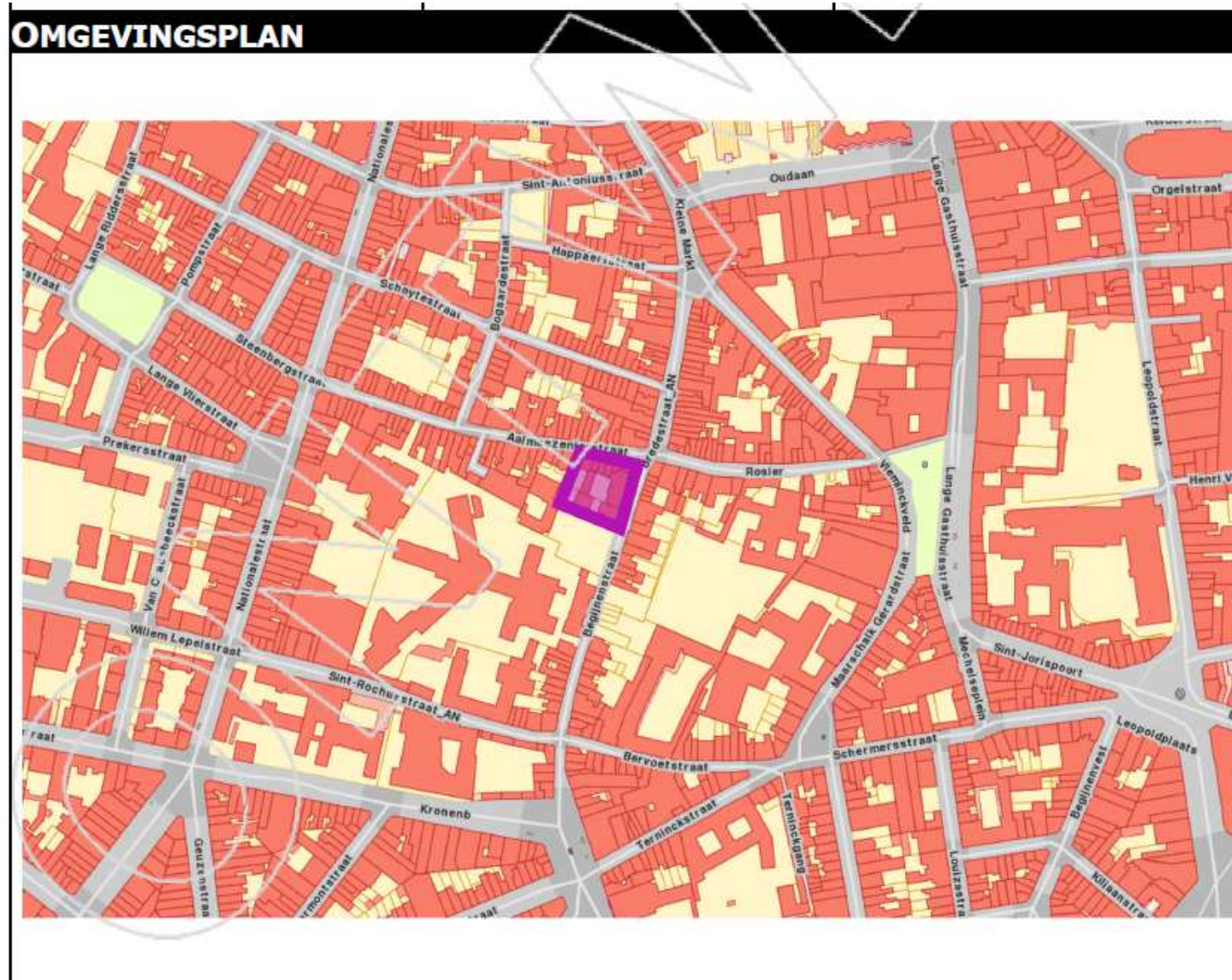
- **A5 - plan** [www.geopunt.be](http://www.geopunt.be)
  - Kaart met referentiepunten bv belangrijk kruispunt
  - Schaal / Contour gebouw
  - Optie
    - Referentiepunt
    - Punt eerste bestemming
    - Perimeter cirkels (concentrisch afstand in m)



**PEB1**



# Omgevingsplan



# Slotblad



- **Gevaarlijke stoffen**

- Max 15 – belangrijkste – geen alledaagse bv reinigingsmiddelen
- Groepeer bv ontvlambare stoffen, giftige stoffen
- Naam of groep, UN-nr, CAS, locatie
- Evt los info blad bij een gebouwplan
- Indien meer > beschikbaar op locatie

Doel interventieplan snel overzicht , niet volledigheid

Naam	UN/CAS	Gevi	Hoev.	Locatie	Opmerking
Licht ontvlambaar	-	33	300 t	Tankenpark	
Natrium	1428	X42 3	10 t	Magazijn A	Drums
Pesticiden			2 t	Mag B – A4	Bidons

### Variabele lay-out

- Geen GS = 6 scenario's
- Tot 10 GS = 4 scenario's
- 15 GS = 2 scenario's



# Slotblad



## • Scenario's

- Specifiek gewenste acties hulpdienst per incident type

<b>Brand nabij gasopslag</b> <ul style="list-style-type: none"><li>• Koel gastanks/ activeer deluge</li><li>• Gevaar BLEVE</li><li>• Perimeter 300 m BW</li><li>• Perimeter 500 m schuilen</li></ul>	<b>Horizontale evacuatie</b> <ul style="list-style-type: none"><li>• Transport voorbij centrale trapzaal</li><li>• Bijstand mankracht vereist</li><li>• Extra brancards vereist</li><li>• MIP</li></ul>
<b>Brand Keuken</b> <ul style="list-style-type: none"><li>• Sluit gastoevoer kelder A</li><li>• Sluit deuren gang en hal ifv rook</li><li>• Zet hal in overdruk – rook stoppen</li><li>• Bestrijd brand</li></ul>	<b>2de gasalarm koelinstallatie</b> <ul style="list-style-type: none"><li>• Uitbraak NH3 mogelijk</li><li>• Draag ademlucht !</li><li>• Plaats 2 monitoren beneden winds</li><li>• Meet IGS PID CF9.7 of elektrochem.</li></ul>
<b>Brand theateropslag</b> <ul style="list-style-type: none"><li>• Druk op droge leiding Toneelstr.</li><li>• Sluit brandwerende poort</li><li>• Bijkomende ploeg via Theaterweg</li><li>• Gevaar instorting</li></ul>	<b>Andere mogelijke scenario's</b> <ul style="list-style-type: none"><li>• Chlooralarm zwembad</li><li>• Bluswateropvang</li><li>• Blussing serverruimte</li><li>• Brand zonnepanelen</li><li>• Opvang dementen</li></ul>

### Variabele lay-out

- Geen GS = 6 scenario's
- Tot 10 GS = 4 scenario's
- 15 GS = 2 scenario's



# Slotblad



<b>VOORBEELD SCHOOL</b>			<b>ANT55</b>		
<b>GEVAARLIJKE STOFFEN</b>					
<b>PRODUCT/GROEP</b>	<b>UN/CAS</b>	<b>GEVI</b>	<b>HOEV.</b>	<b>LOCATIE</b>	<b>OPMERKINGEN</b>
Giftige stoffen			4 l	chemie klas G	kleine glazen fles
Brandbare stoffen			10 l	chemie klas G	kleine glazen flessen
Bijtende stoffen			6l	chemie klas G	kunststof fles
Natrium	1428	X423	200 g	chemie klas G	niet met water - pyrofoor
<b>BRAND KEUKEN</b>			<b>INCIDENT CHEMIELOK</b>		
Sluit gastoevoer kelder A Sluit deuren gang en hal ifv rook Zet hal in overdruk - rook stoppen Bestrijd brand			- riool afsluiten hendel naast deur lokaal - gastoevoer afsluiten idem of kelder - lijst opslag bij lokaal admin 004 - contact permanentie voor info		
<b>BRAND STOOKLOKAAL</b>					
- afsluiten toevoer buiten lokaal - elektriciteit afsluiten buiten lokaal - mazout ondergrondse tank onder speelplaats					

# Slotblad



- **Noodplan**
  - Kort eigen acties bedrijf/instelling, locatie crisiscentrum
  - Bv., CC blok A lok2.3, alt. CC buurbedrijf G, noodstroom verhuur, lek cleaning Y
- **Verzamelpunt**
  - De locatie van het verzamelpunt
- **Opvanglocatie**
  - De interne of externe locatie voor opvang van personeel/ aanwezigen
  - Specifieke locatie gewonde, besmette personen, patiënten, kinderen, dementen,...
- **Contactpersonen**
  - Telefoonlijst – minimaal wie van permanentie is
  - Evt ook externe firma's



# Slotblad



VERZAMELPUNT		OPVANGLOCATIE		NOODPLAN	
Verzamelpaats speeiplaats		interne gekwetsten/opvang tunzaal of refter externe opvang > sporthal voorbeeldstraat 12		crisisruimte admin lokaal naast keuken G techn dienst permanentie 0000/00 00 00	
TELEFOON VERANTWOORDELIJEN					
FUNCTIE	NAAM	TELEFOONNR	FUNCTIE	NAAM	TELEFOONNR
Eerste contact	permanentie	0000/ 00 00 00	Directeur	J. K.	0000/ 00 00 00
Concierge	Jef Vleugels	0000/ 00 00 00			
Bewaking	Antw.. Security	0000/ 00 00 00			
Techn dienst	permanentie	0000/ 00 00 00			



# Locaties



- **Planopbouw**

- 3-lagige opbouw
  - 1.Site
  - 2.Zone
  - 3.Gebouw
    - A. Gelijkvloers
    - B. Verdiep
- Flexibele opbouw
  - Meerdere plannen / gebouw
  - Optie extra info bladen / plan
  - Vrije naamgeving
- **GEEN AS-BUILT-PLAN**
  - wegens teveel info/ geen standaard !







# Locaties

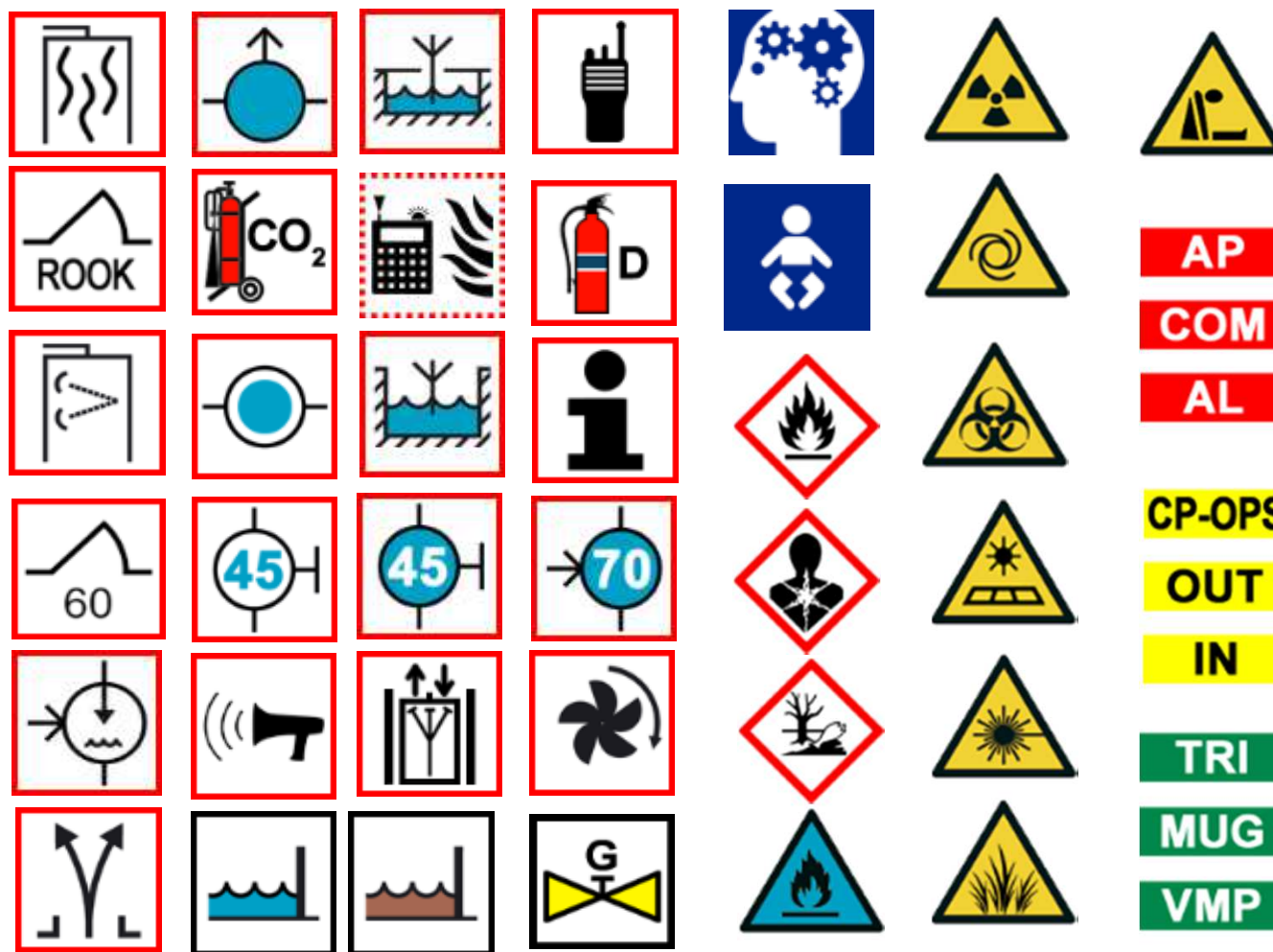
- DIN14095 Feuerwehrpläne als leidraad
- Labels
  - Benamingen 'blok A -1/G/+4' / stooklokaal / etc
- Lijndiktes & kleurcodes
  - In leidraad
- Pictogrammen
  - In leidraad
- Noordpijl / schaallat
- Raster 20/20m optie



# Locaties



- Pictogrammen



# Locaties



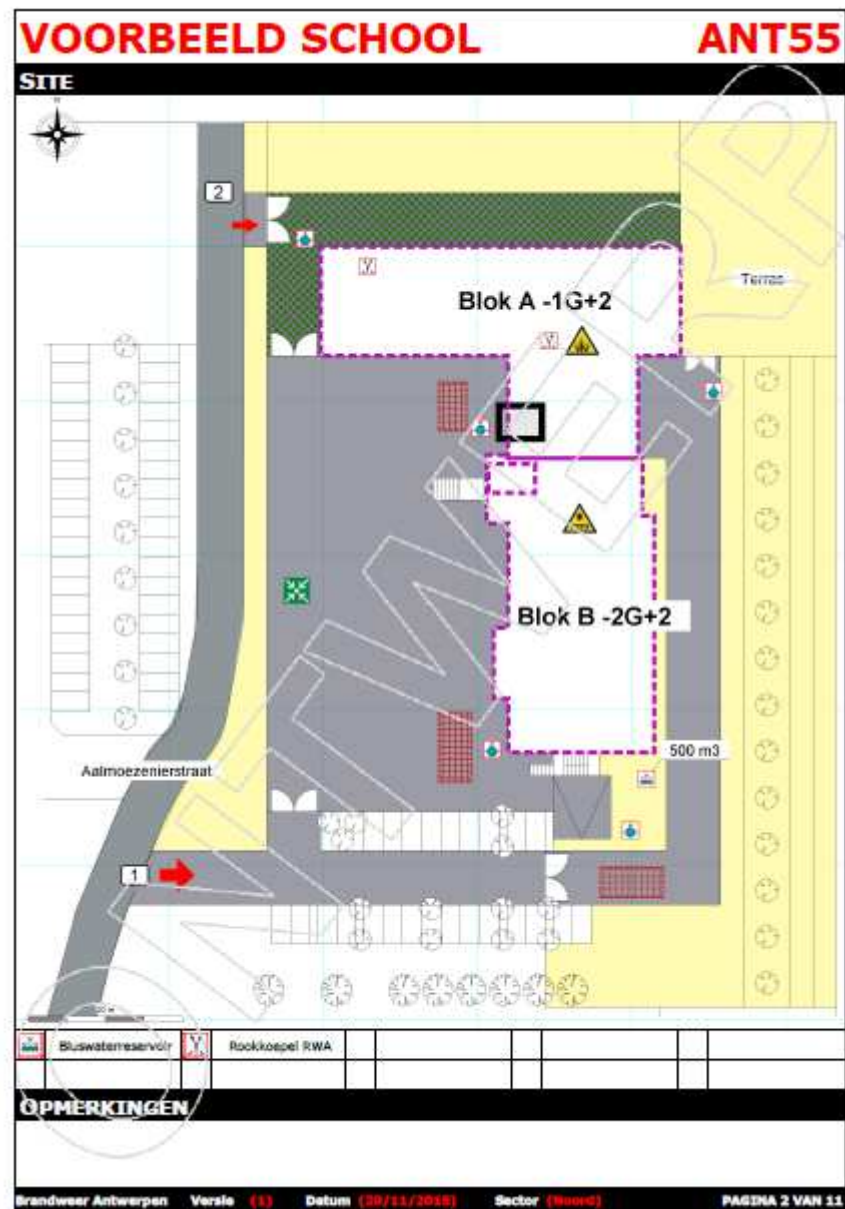
- **Siteplan**

- Overzicht van de gebouw(-en) inplanting in de omgeving
- Biedt oriëntatie in de site
- *Indien slechts 1 of beperkt aantal gebouwen dan valt dit samen met gelijkvloersplan*
  - *de onmiddellijk aangrenzende straten met hun naam*
  - *de interne wegen en hun naam*
  - *de toegangen tot de site*
  - *de contour van de (belangrijke) gebouwen van de site, hun benaming (aard) /verdiepingen*
  - *de contour van de naburige gebouwen, hun benaming (aard) /verdiepingen en/of eventueel huisnummer*
  - *de (niet-)berijdbare zone*
  - *locatie van informatiepunt voor de brandweer, bestendig bemande receptie of brandmeldcentrale*
  - *locatie van bluswater*
  - *indien gewerkt wordt met zone-indeling de afbakening van de zone en de naam van de zone*
  - *problemen i.v.m. nauwe doorgang of beperkte hoogte*



# Locaties

- Siteplan





# Locaties

- **Zone plan (optioneel)**
  - Geografisch uitgestrekte site met zeer veel objecten,
    - Opdeling site in zones voor snelle oriëntatie
    - Bv blok A, B, C of Noord, Zuid etc
    - Detail info beheerd door bedrijf zelf
  - Gemiddeld aantal gebouwen per zone
    - Hoog risico objecten verder uitwerken
    - Echter niet systematisch voor alle gebouwen > te omslachtig dossier
  - Uitgestrekt gebouw opdelen in vleugels
    - Snellere oriëntatie
    - Opdeling aanhouden in verdiepingsplan



# Locaties



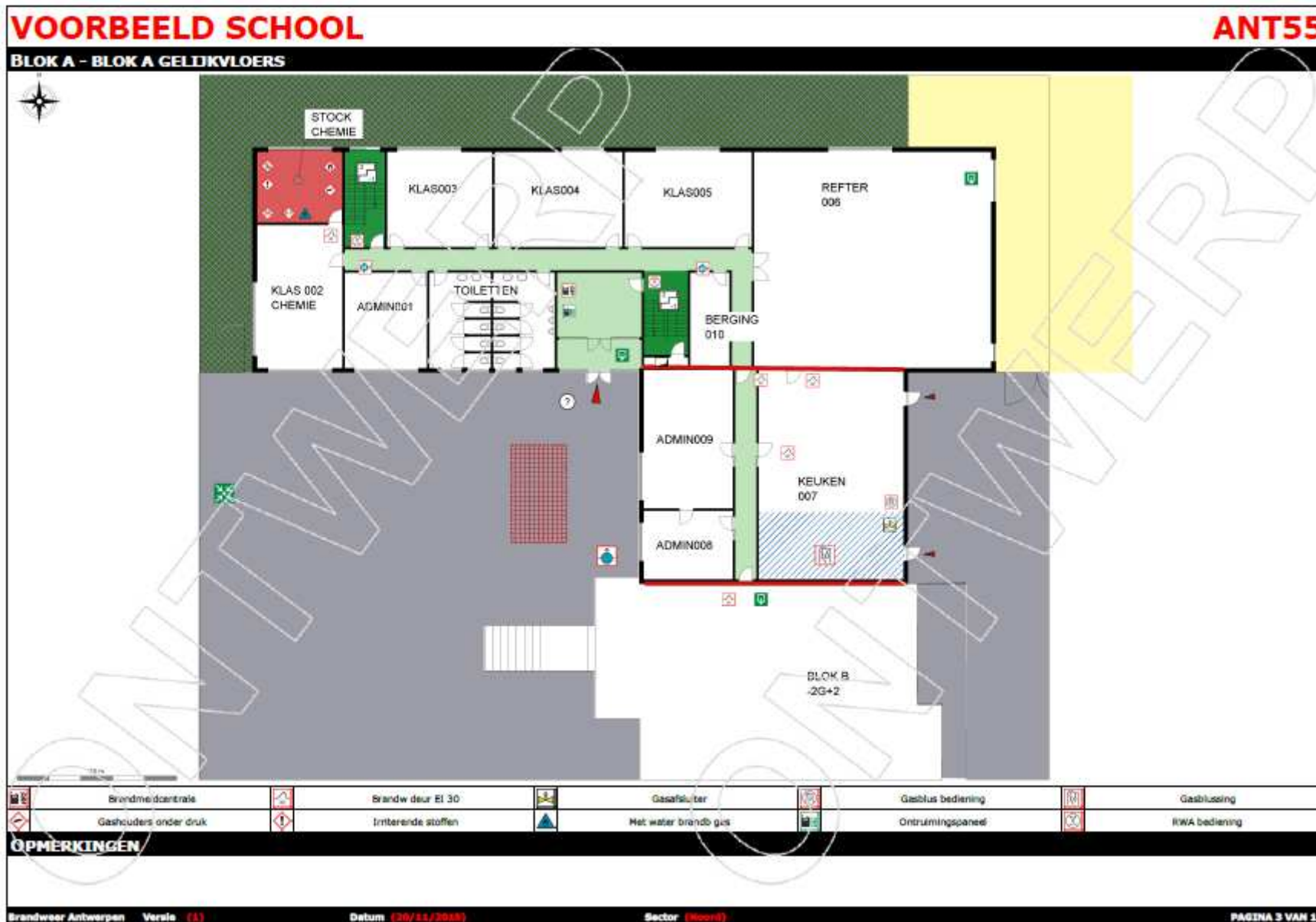
- **Gebouwplan - gelijkvloers**

- Steeds vereist / gebouw

- *toegangen en neventoegangen tot het gebouw*
- *berijdbare wegen en hun benaming*
- *niet berijdbare zone*
- *de contour van de naburige gebouwen, hun benaming (aard) /verdiepingen en/of eventueel huisnummer*
- *hydranten of andere waterwinplaatsen*
- *de opstelplaats voor de brandweer, dit is de locatie waar het eerste blusvoertuig optimaal kan plaatsnemen om het gebouw vlot te betreden.*
  
- *lokaal indeling en de bestemming van het lokaal en/of lokaalnummer wordt weergegeven*
- *deelgebied aanduidingen zoals zone met groot gevaar, gespreinklerde zone e.d.*
- *horizontale en verticale evacuatiweg*
- *compartimenterende brandwanden*
- *verticaal doorheen het gebouw doorlopende brandwanden*
- *gebouwinfrastructuur (trappen, liften, e.a.)*
- *gebruikersinformatie (facultatief)*
- *aanwezige gevaren*
- *passieve brandbeveiliging*
- *actieve brandbeveiliging*
- *middelen voor de brandweer*



# Locaties





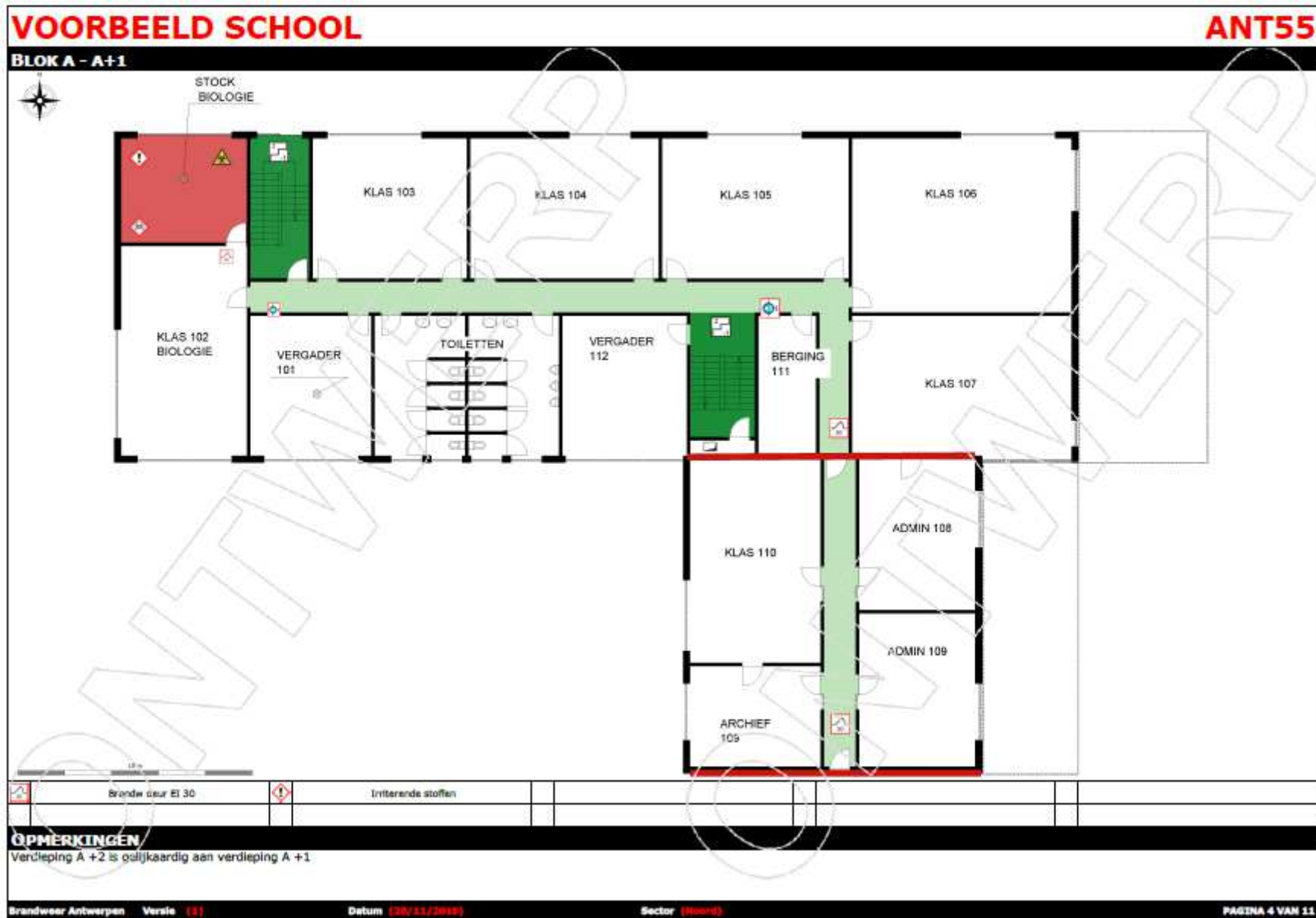
# Locaties

- **Gebouwplan – verdiep**
  - Bevat info idem gelijkvloersplan buiten data van wegen ed
  - Niet steeds elk verdiep
    - Niet bij gelijke herhalende verdiepen : bv 2-18 identiek
    - Niet als gebouw geen belangrijk risico heeft
    - Wel specifiek verdiep indien daar belangrijk risico





# Locaties



# Locaties



**VOORBEELD SCHOOL**

**ANT55**

**BLOK A - A-1**



	Asbest		Brandw deur EI 60		CV-afsluiter		Gasafsluiter		Gasbus bediening
	Gasblossing		Gashouders onder druk		Schakelaar CV		Serverlokaal		Waterafsluiter

**OPMERKINGEN**



# Locaties

- **Specifieke plannen**
  - Aangezien de naamgeving vrij is kan je vrij plannen toevoegen
    - Rioleringsplan
    - Doorsnedes
  - Doe dit echter enkel als er een duidelijke meerwaarde is
- **3D- plan**
  - Drie dimensionale schets - Foto gevel – ea
  - Doel om oriëntatie te verbeteren





# Infobladen

- Per plan kan je bijkomende infoblad in A5 formaat toevoegen
- Dit zijn herhalingen van eerdere delen of open bladzijden
- Hierdoor kan flexibel bijkomende info aan een gebouw of locatie worden toegevoegd
- Doe dit enkel indien duidelijke meerwaarde
  - Algemene gegevens
  - Gevaarlijke stoffen tabel
  - Scenario tabel
  - Afbeelding
  - Vrije tekst



# Inhoud

- Deel 1 Waarom
- Deel 2 Kader
- Deel 3 Inhoud
- **Deel 4 D.I.P.**



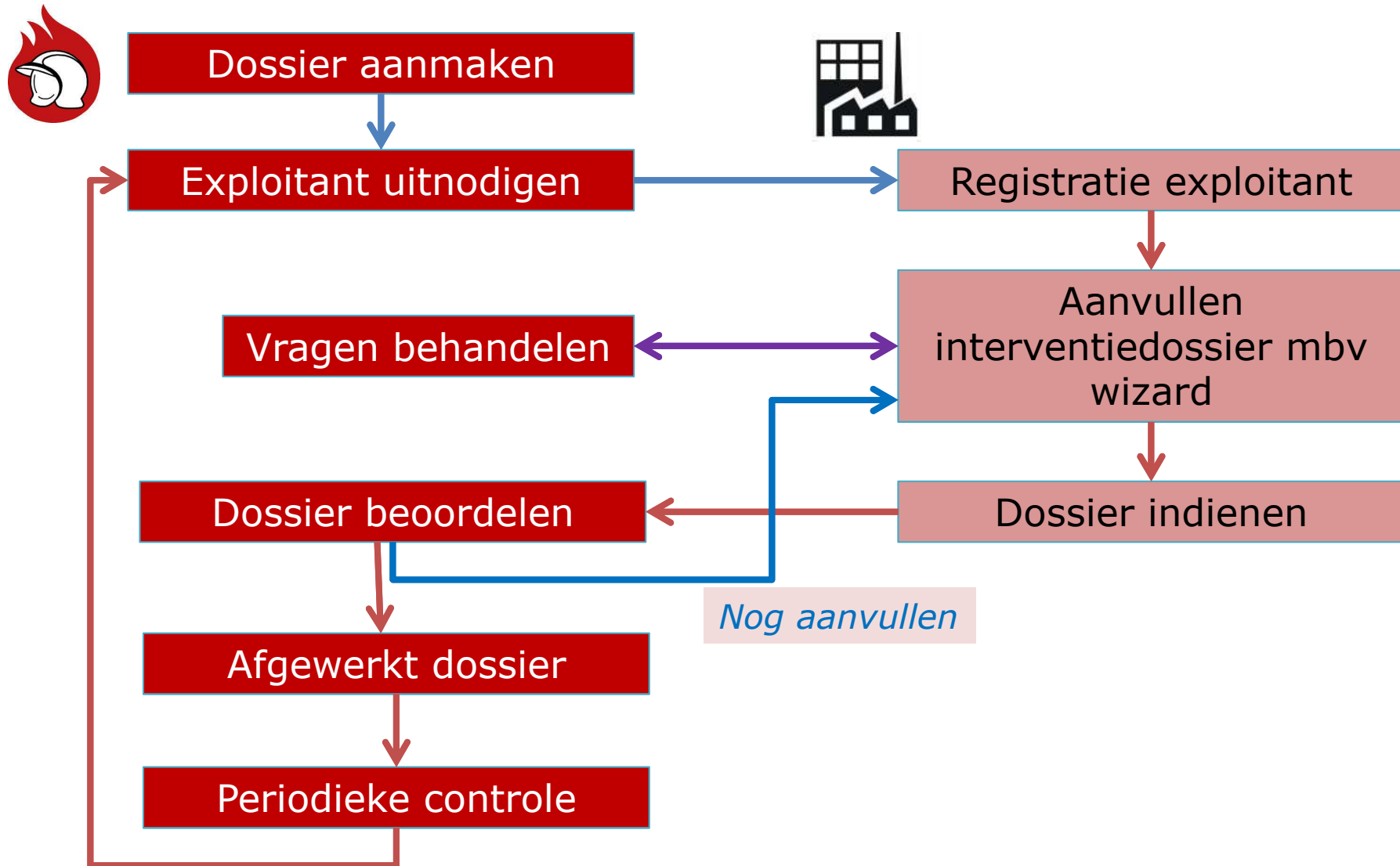
# ***Digitaal Interventie Plan***



- **Coöperatief software platform**
  - Exploitant levert informatie
  - Tool met stap-voor-stap workflow
  - Communicatie tussen Exploitant en Brandweer
  - Logging historiek - bewerkbaar
  - Output pdf interventieplan
  - Automatische rappel na termijn indienen
- **Resultaat: up-to-date interventieplan**



# Digitaal Interventie Plan



# *Digitaal Interventie Plan*



## Dossierbeheerder (brandweer):

- Adres & contactgegevens bedrijf invullen
- Uitnodiging versturen
- Intern behandelaar toekennen
  
- Per dossier is er aan brandweerszijde
  - Dossierbeheerder (verantwoordelijke)
    - Officier, onderofficier,...
  - Intern behandelaar (uitvoerder)
    - Brandweerman, korporaal, ...





# *Digitaal Interventie Plan*



## Exploitant

- Krijgt email/brief met login-gegevens
- Kan registreren of weigeren
- Kiest voor opstart begeleide invoer
  
- Kan bijkomende medewerkers uitnodigen
- Per dossier aan exploitant zijde is er
  - Verantwoordelijke - goedkeurder
  - Medewerkers of derde firma (optioneel)



# Digitaal Interventie Plan



Digitale Interventie Plannen Release 1

Inhoud Berichten Archief Eigenschappen Exploitant

**VOORBLAD**

- Algemene gegevens
- Omgevingsplan

**SLOTBLAD**

- Gevaarlijke stoffen
- Scenarios
- Noodplan
- Contactpersonen

**LOCATIES**

- Gebouw A
  - Geljkvloers
- Gebouw B
  - Geljkvloers
- Gebouw C
  - Geljkvloers

**Algemene gegevens** Een vraag stellen

Vul in deze rubriek de algemene gegevens aan: Volgende

- Achter elk vraagteken vind je extra info.
- Wees beknopt, werk met opsommingen
- Benut desnoods duidelijke afkortingen
- Heb je alle velden bij algemene gegevens ingevuld, klik dan op 'volgende' om het omgevingsplan aan te maken. Volg de aangegeven stappen.

[Help](#)

Postcode:  Stad of gemeente:  Aard:  Aandacht:

Straat:  Nummer:  Bus:  Kaai:

Bezetting:  Toegang:

Blussing RWA:  Gebouw:  Risico's:



# ***Digitaal Interventie Plan***



## **Exploitant**

- Vult velden aan
- Volgens wizard / help / filmpjes
- Kan voor elk item desnoods vraag stellen aan BW
  - Vragen worden behandeld in het pakket
  - Mogelijkheid bijlages - historiek
  - Geen rechtstreeks antwoord – eigen tijd
- *Kan indienen ter controle*
- Kan proef drukken



# *Digitaal Interventie Plan*



## Exploitant

- Dient dossier in



## Interne behandelaar

- Krijgt melding van indienen
- Controleert inhoud
- Kan aanvullen
- Kan eventueel terugsturen
- Goedkeuren > naar dossierbeheerder



# Digitaal Interventie Plan



## Dossierbeheerder

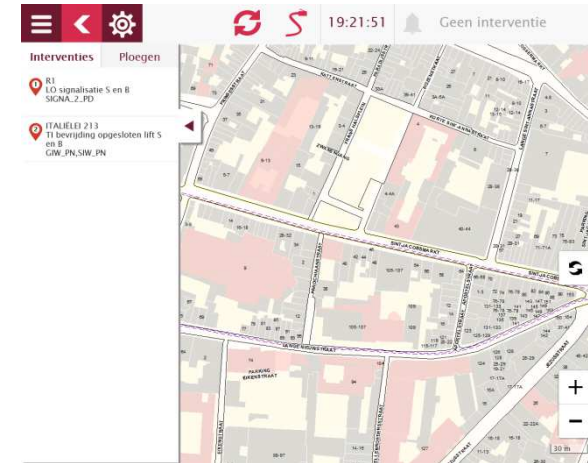
- Afronden controle
- Finale goedkeuring

### >Aanmaak rapporten

- In PDF
- Voor digitale terminal in voertuig

### >Aanmaak POI

- point of interest op GIS - laag
- seinkamer





# *Digitaal Interventie Plan*

- **Timing ??**
  - December - Februari
    - Testfase met dxf post Noord
    - Beperkte dossierlast – diverse dossiers
  - Januari
    - Test in software tekentool
  - Maart ev
    - Geleidelijke uitrol per brandweerpost

Wij nodigen u uit

We werken met  
objecten per  
interventiegebied van  
de brandweerpost



# *Digitaal Interventie Plan*

- **Kosten ??**
  - BWZA
    - Platform
    - Dossierkost
    - **Tijd**
  - Kosten voor exploitant
    - **Tijd**
    - Eventueel DXF
    - Eventueel kaarten zelf tekenen



# Vragen

